



ГЕФЕСТ - 3С

СОСТАВ ДЛЯ КОНСТРУКТИВНОЙ ЗАЩИТЫ СТАЛЬНЫХ И ЖЕЛЕЗОБЕТОННЫХ СТРОИТЕЛЬНЫХ КОНСТРУКЦИЙ

Штукатурный состав на основе портландцемента, вспученного перлита, вермикулита и целевых добавок, применяется для огнезащиты стальных и железобетонных конструкций. Наносится методом мокрого торкретирования с помощью штукатурных станций и вручную.

Покрытие рекомендуется для применения внутри и снаружи помещений во всех видах гражданского и промышленного строительства.

Огнезащитная система покрытия на основе состава «Гефест-3С» представляет собой систему, состоящую из антикоррозионного грунта (бетон-контакта или грунта на акриловой основе), огнезащитного штукатурного покрытия и дополнительного (защитного, декоративного) слоя, наносимого при необходимости. Покрытие предназначено для эксплуатации во всех типах атмосферы по ГОСТ 15150 за исключением прямого попадания осадков.

Технические характеристики огнезащитного состава «Гефест-3С»

Цвет покрытия: от светло-серого до светло-бежевого.

Теоретический расход при толщине 10 мм: 4,0 - 4,5 кг/м² без учёта технологических потерь.

Толщина первого слоя: 20 мм

Тип вяжущего: Гидравлическое (портландцемент)

Плотность: 450 кг/м³ ± 10%

Теплопроводность: 0,078 Вт/мК

Время первоначального схватывания: 60 +/- 15 минут

Показатель pH: 10-11

Огнезащитные свойства: 1...7 группа огнезащитной эффективности по ГОСТ Р 53295. Предел огнестойкости R15.-R240 по ГОСТ 30247.

Горючесть: негорючий

Токсичность: не токсичен



Нанесение огнезащитного состава «Гефест-3С»

«Гефест-3С» может наноситься как ручным, так и механизированным способом станциями периодического действия путем мокрого торкретирования с помощью шнекового насоса, например Putzmeister SP11, Putzmeister S5EVTM, M-Tec duo-mix, M-tec duo- mix 2000, M-tec duo-mix plus и аналогичные, а также Wagner PlastMax Spraypack.



M-TEC DUO MIX 2000



M-TEC DUO MIX 2000



PUTZMEISTER S5 EVTМ



PUTZMEISTER SP11

График испытаний штукатурного состава «Гефест-3С»

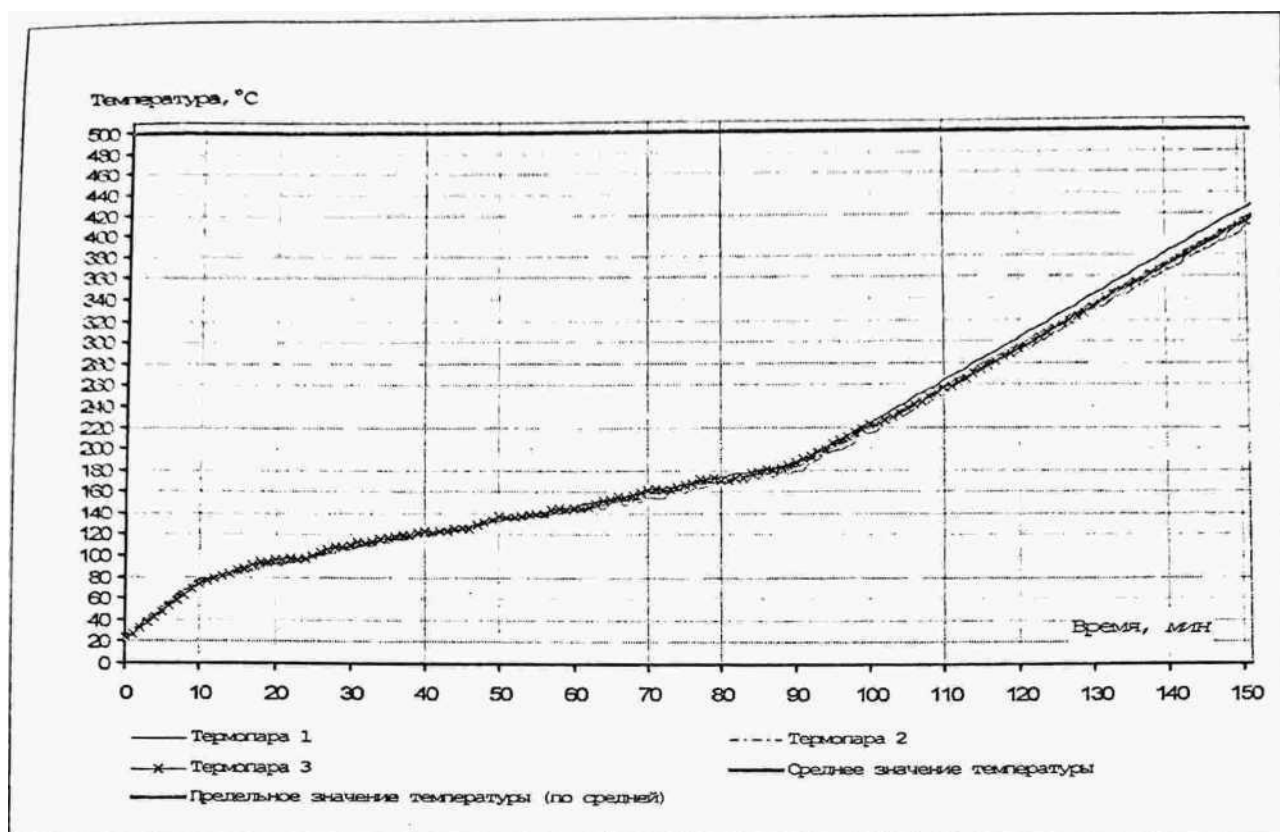


Рис.2. Измерение температуры. Образец №1.

Сравнительный анализ характеристик штукатурных составов «Гефест-3С» и «Неоспрей»

| Сравнительные характеристики | Гефест-3С | Неоспрей |
|--|---------------------------------------|----------------------------------|
| Группа огнезащитной эффективности по ГОСТ Р 23295-2009 | 1-я группа | 1-я группа |
| Плотность сухой смеси | 450кг/м3 +/- 10% | 450кг/м3 +/- 10% |
| Расход материала на м2 при толщине покрытия 10мм (без технологических потерь) | 4кг | 4кг |
| Адгезионный праймер | Грунтовка Ceresit СТ17/19 или аналоги | SAFCO PSK 101 или Феникс Контакт |
| Условия окружающей среды при нанесении | t, +2/+38°C | t, +2/+45°C |
| Температура поверхности нанесения | Не более +38°C | Не более +45°C |
| Сушка покрытия 30 мм при нормальных условиях | 28 дней | 28 дней |
| Способ нанесения | Ручной/механизированный | Только механизированный |
| Толщина одного слоя | 10-25 мм | 10-25 мм |
| Время межслойной сушки | 36 часов | 48 часов |
| Огнезащитная эффективность ПТМ 3,4мм /общая толщина сухого слоя, мм R60/ R90/ R120/ R150 | 10/ 17/ 23/ 30 мм | 23/ 30/ 35/43 мм |